

Anleitung

Hier können Sie Ihren Zählerstand digital eintragen. Dafür halten Sie bitte Ihr Anschreiben bereit.



Kundenabfrage des Wasserzähler für den Verbrauch 2025

Sehr geehrte Kundin, sehr geehrter Kunde,

in Kürze erhalten wir Ihre Jahresabrechnung für Wasser und Abwasser. Hierzu bitten wir Sie, Ihre Zählerstände abzufragen.

Bitte führen Sie die Zählerstandserfassung durch und werfen die Selbstableskarte bis spätestens **09. Januar 2026** in einen Briefkasten der Deutschen Post, da wir Ihren Verbrauch sonst schätzen müssen. Die Fotos übernehmen wir für Sie. Bitte beachten Sie die beigefügten Informationen.

Sie können uns Ihren Zählerstand gerne auch per Internet unter [Ablesung.gemeinde.ablesen2go.de](https://gemeinde.ablesen2go.de) mitteilen. Zum Einloggen in das Portal benötigen Sie den unten rechts angegebenen Anmeldenamen und das Passwort. Gerne können Sie zur Zählerstandserfassung den QR-Code verwenden.


Bitte geben Sie den Zählerstand nur in vollen m³ an (keine Kommastellen).


Vielen Dank für Ihre Mithilfe.



Die Erfassung des Wasserzählerstandes erfolgt digital ähnlich wie mit der Postkarte.

1. Nutzen Sie den abgedruckten Link auf Ihrem Anschreiben (<https://gemeinde.ablesen2go.de>) oder scannen Sie den QR-Code.
2. Tragen Sie die Anmeldedaten in die eingeblendeten Felder ein.

 Anmelde-name

 Passwort

Login

Die Anmeldedaten finden Sie rechts unten auf Ihrem Anschreiben.

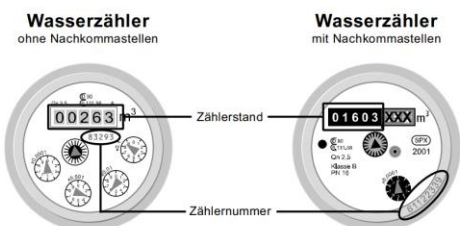
Hinweis:
Bitte diese Postanschrift
nur für die Selbstableskarte
verwenden.

Hier geht es direkt zur
Zählerstandserfassung:



Anmeldename:
123456
Passwort:
ABC123

3. Lesen Sie Ihren Zählerstand ab. Bitten achten Sie darauf, dass die Zählernummer des Zählers mit der Nummer auf dem Anschreiben übereinstimmt.



4. Sollten Sie auf dem Anschreiben mehrere Zählernummern finden, tragen Sie den Stand für jeden der Wasserzähler ein.

Zählernummer	Art
83293	Wasser
61122339	Wasser

5. Tragen Sie den Zählerstand ohne Nachkommastellen (volle m³) ein.
6. Tragen Sie Ihre E-Mail-Adresse in dem entsprechenden Feld ein, um eine Bestätigungsmail zu erhalten. (Die Angabe der E-Mail-Adresse erfolgt freiwillig und ist für den Abschluss der Dateneingabe nicht erforderlich.)

Die Erfassung der Wasserzählerstände kann bis zum 09.01.2026 erfolgen. Sollte bis dahin keine Eingabe erfolgen, wird der Zählerstand geschätzt.

Für Rückfragen melden Sie sich gerne telefonisch oder per E-Mail bei der Gemeindeverwaltung.

Sollten Sie den Zählerstand lieber per Postkarte abgeben wollen, werfen Sie diese bitte in einen Briefkasten der **Deutschen Post**.

Vielen Dank für Ihre Mithilfe!